

PRÁCTICA No. 2 INTERFASE ARCVIEW 3.2

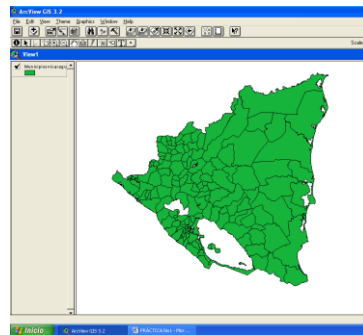
Objetivos:


1. Creación de proyectos
2. Adicionar temas
3. Hacer *Shapefile*, cambiar colores, renombrar (poner rótulos)
4. Trabajar con 2 Vistas
5. Hacer Layout y guardar el proyecto.



Desarrollo:

1. Inicie el programa *ArcView 3.2*

2. Teniendo la pantalla en blanco, tenemos que agregarle temas ejecutamos **View , Add Theme** o ejecutamos el icono de agregar tema. Buscamos los temas en la ruta **c:\mapas**. Y seleccionamos el tema **municipiosnicaragua** y **OK**.

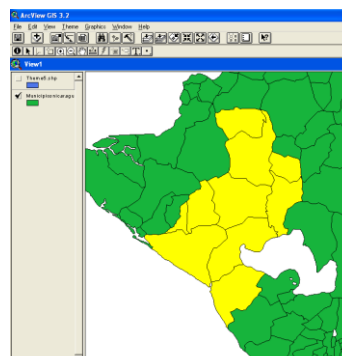


3. Hay que darle medidas al mapa ejecutamos en el menú **View, Properties**, nos sale una ventanita el cual ponemos en **Name:** Ejercicio2, **Map Units:** Kilometers, **Distance Units:** Kilometers y damos **OK**. Notamos que el mapa desaparece de nuestra vista ejecutamos los iconos  **Zoom to active** para que aparezca el mapa con su unidad correcta.

4. Teniendo seleccionada el tema **municipiosnicaragua** ejecutamos el menú **theme, table** o el icono  **open theme table**, ejecutamos el registro Ndepto que contiene los datos de los departamentos de nicaragua, y los ejecutamos de forma ascendente, en el menú **field, sort ascending**, o el  icono

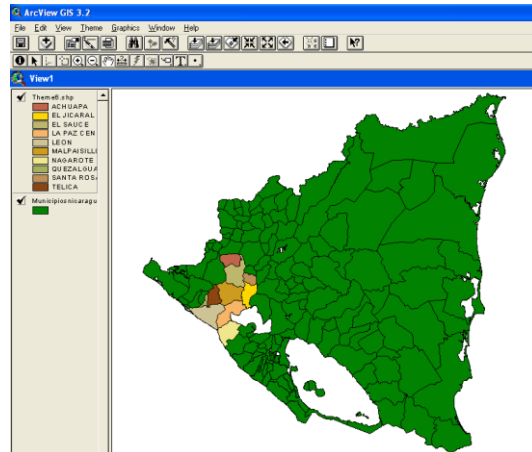
Teniendo en orden el registro seleccionamos el departamento de León con **shift**. Y cerramos la tabla.

Shape	Municipio	Country	Contado	Pop. 2002
Polygon_	SAN JUAN DEL LIMAY	LEÓN	13	107 3000
Polygon_	DIFA	GRANADA	43	68 7000
Polygon_	DIFOMO	GRANADA	43	68 7000
Polygon_	GRANADA	GRANADA	43	68 7000
Polygon_	NANDAYARE	GRANADA	43	68 7000
Polygon_	YUPURI	JINOTEGA	61	59 0000
Polygon_	SAN SEB DE YALU	JINOTEGA	61	59 0000
Polygon_	SAN RAFAEL DEL N.	JINOTEGA	61	59 0000
Polygon_	LA CONCEPCION	JINOTEGA	61	59 0000
Polygon_	EL CLAY	JINOTEGA	61	59 0000
Polygon_	JINOTEGA	JINOTEGA	61	59 0000
Polygon_	LAS FRATERAS	JINOTEGA	61	59 0000
Polygon_	NAGAROTE	LEÓN	22	57 8000
Polygon_	EL AGUILAR	LEÓN	22	57 8000
Polygon_	DE CALZADILLA	LEÓN	22	57 8000
Polygon_	EL SAUCE	LEÓN	22	57 8000
Polygon_	SANTA ROSA DEL PENON	LEÓN	22	57 8000
Polygon_	LEÓN	LEÓN	22	57 8000
Polygon_	MALPASILLO	LEÓN	22	57 8000
Polygon_	ACAPAPA	LEÓN	22	57 8000
Polygon_	TEJUCA	LEÓN	22	57 8000
Polygon_	LA PAC CENTRO	LEÓN	22	57 8000
Polygon_	SOMOTO	MADRIZ	12	93 1000
Polygon_	SAN J DEL RIO COCO	MADRIZ	12	93 1000
Polygon_	TOTOTUPAL	MADRIZ	12	93 1000
Polygon_	VALAGUNA	MADRIZ	12	93 1000




4. Notamos que el área que seleccionamos en la tabla, esta seleccionada en el mapa (de color amarilla). Luego hacemos un nuevo mapa del área, ejecutamos en la barra de menú **Theme, Convert to Shapefile**. Nos pide la dirección donde queremos guardar nuestro nuevo mapa, **c:\leon.shp**, y OK. Nos dice si queremos anexar el nuevo mapa a la vista le decimos SI.

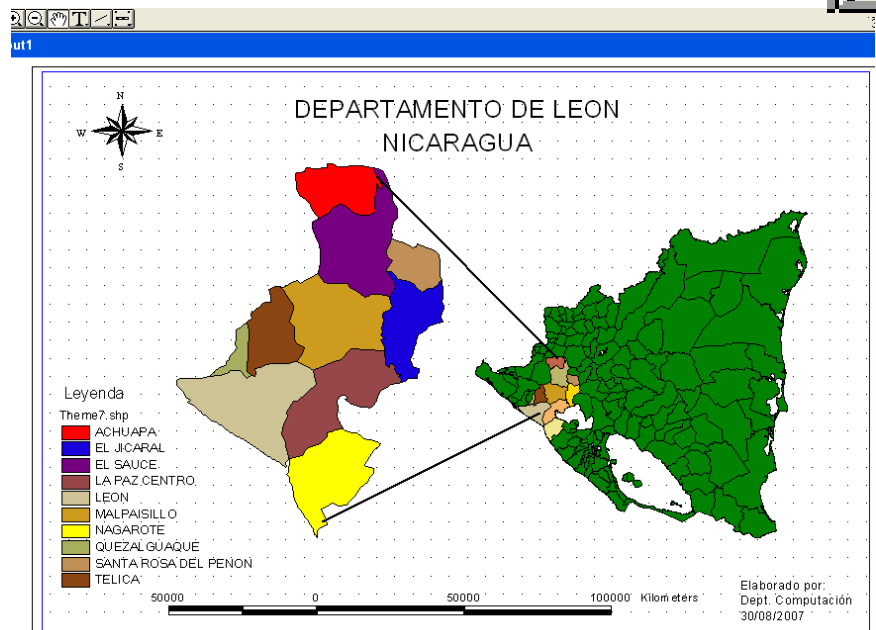
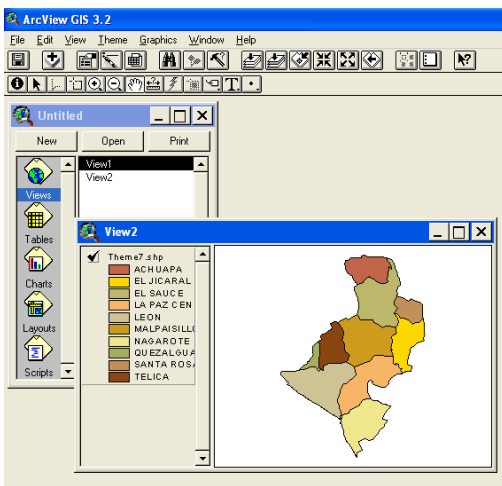
5. Teniendo ejecutado el tema de **leon.shp**, ejecutamos la barra de menú **Theme, Edit Legend**, o bien dando doble clic al tema centro1eon.shp. Vamos a darle un color por municipio, nos muestra una nueva ventana colocamos en **Legend Type: Unique Value, Values Field: Nmunic** (nombre del campo donde se encuentran los municipios), y damos **Apply**.



6. Cerramos la vista y nos aparece la ventana de proyectos donde vamos a hacer una nueva vista, elegimos **Views, New**. En la nueva vista agregamos el nuevo mapa leon.shp que se encuentra en la dirección **c:\leon.shp**, le damos color por municipio y le damos unidades en Kilómetros. Estando en la vista2 haremos el Layout (salida del mapa), nos vamos al menú **View, Layout**, aparece una ventanita el cual nos dice como queremos el diseño de la pagina Horizontal o Vertical, escogamos Vertical. Ubicamos el nombre del mapa, norte, escala, elaborado y la fecha.

7. Nos muestra el mapa del departamento de león (que se encuentra en la vista 2), y queremos poner el mapa de nicaragua (que se encuentra en la vista 1). Lo extraemos con el icono View Frame  lo ejecutamos y presionamos el mouse con el botón izquierdo en la vista del Layout para poner el

mapa. Exportamos el mapa como jpg (imagen), en el menú **File, export**, con el nombre de



c:\mapa. Guardamos nuestro proyecto en **c:\deparleon.apr.**

Nota: para poner rótulos es con el icono Text
Para poner líneas es con el icono Draw Straight Line

