

PRÁCTICA No. 3 INTERFASE ARCVIEW 3.2

Objetivos:

1. Creación de proyectos
2. Adicionar temas
3. Hacer *Shapefile*, cambiar colores, autonombrar (poner rótulos)
4. Creación de un nuevo tema
5. Modificar tabla
6. Hacer Layout y guardar el proyecto.


Desarrollo:

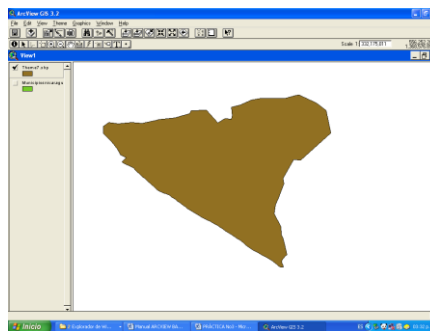
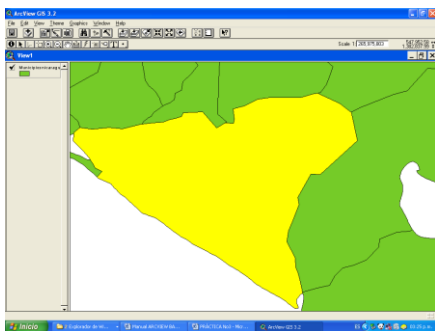
1. Inicie el programa *ArcView 3.2*

2. Teniendo la pantalla en blanco, tenemos que agregarle temas ejecutamos **View , Add Theme** o ejecutamos el icono de agregar tema. Buscamos los temas en la ruta **c:\mapas**. Y seleccionamos el tema **municipiosnicaragua** y **OK**.

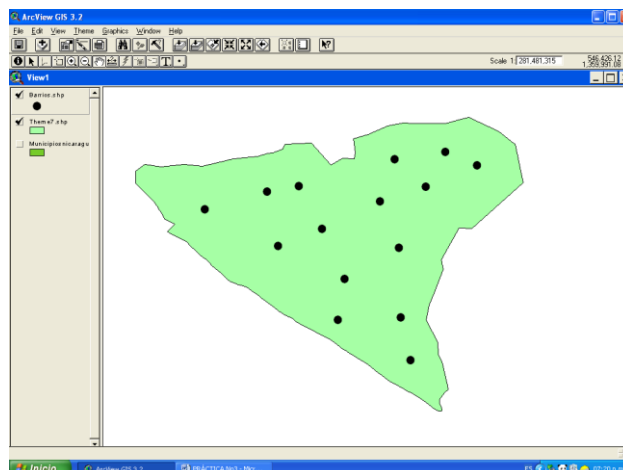
3. Hay que darle medidas al mapa ejecutamos en el menú **View, Properties**, nos sale una ventanita el cual ponemos en **Name: Ejercicio3**, **Map Units: Kilometers**, **Distance Units: Kilometers** y damos **OK**. Notamos que el mapa desaparece de nuestra vista ejecutamos los iconos **Zoom to active** para que aparezca el mapa con su unidad correcta.



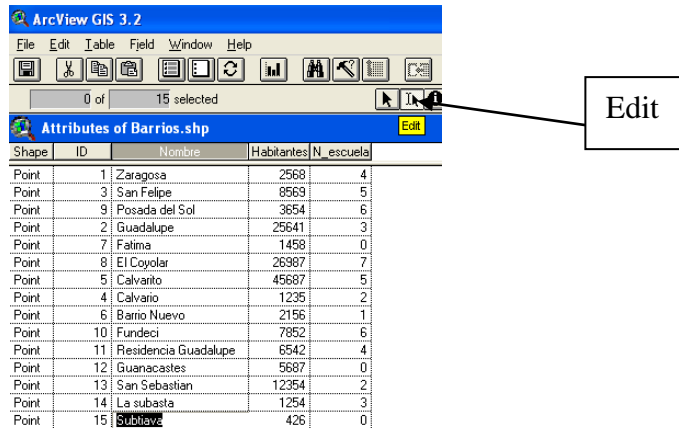
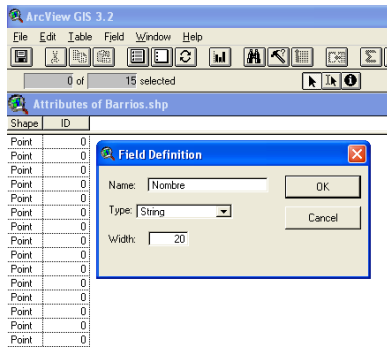
 4. Hacemos un **Zoom in**, en la ciudad de León, la seleccionamos y hacemos un **Shapefile**, y la guardamos en **c:\leon.shp**.



5. Ahora vamos a agregar un nuevo tema (de Punto), en la barra de menú **View, New theme**, nos sale una ventana que contiene los temas de puntos, líneas y polígonos, escogemos el tema de punto y **OK**. Nos pide donde lo vamos a guardar en **c:\barrios.shp**, notamos que el tema se agregó a la vista y con una rayitas alrededor del check, esto quiere decir que el tema está en edición y que puede ser modificado. Ejecutamos el icono **Draw point** y ponemos 15 puntos sobre el mapa.



4. Si queremos borrar un punto, solo lo seleccionamos con el icono **select feature**, y le damos suprimir. Cuando ya hayamos puesto los puntos detenemos la edición, en menú **Theme, Stop Editing**. Y abrimos su tabla en el menú **Theme, table**, o en el icono **Open theme table**, estando en la tabla vamos a agregarle campos, para tener datos en los puntos, para modificar la tabla esta tiene que estar en edición, en el menú **Table, Start Editing**, estando en edición ya podemos agregarle los campos, en el menú **Edit, Add Field**, nos aparece una ventanita en el cual vamos a poner en **Name(nombre del campo): Nombre, Type: string (si es cadena), width: 20 (tamaño de la cadena), y OK**. Agregamos otro de la misma forma en **Name: Habitantes, Type: Number, Width: 6 y OK**. Otro **Nombre: N_escuela, Type: Number, Width: 3 y OK**. Luego agregamos registros a los campos, en el icono **Edit** y ponemos en el campo **ID** un identificador numeros del 1-15, en **Nombre: nombres de los barrios, Habitantes: cantidad de habitantes por barrio, N_escuela: Numero de escuelas por barrio**.



5. Cerramos la tabla y en el mapa ponemos etiqueta a los puntos por Nombre en el menú **Theme, Auto-label**. Haremos el Layout (salida del mapa), nos vamos al menú **View, Layout**, aparece una ventanita el cual nos dice como queremos el diseño de la pagina Horizontal o Vertical, escojamos Vertical. Ubicamos el nombre del mapa, norte, escala, elaborado y la fecha. Colocaremos la tabla para que la información de los barrios se muestre en el layout, con el icono **Table Frame**, Nos muestra una ventanita y le decimos atributos de Barrios y Ok. Exportamos el mapa como jpg (imagen), en el menú **File, export**, con el nombre de **c:\Barrios**. Guardamos nuestro proyecto en **c:\leon.apr**.

