

## PRÁCTICA No. 6

### ARCVIEW 3.2


#### Objetivos:

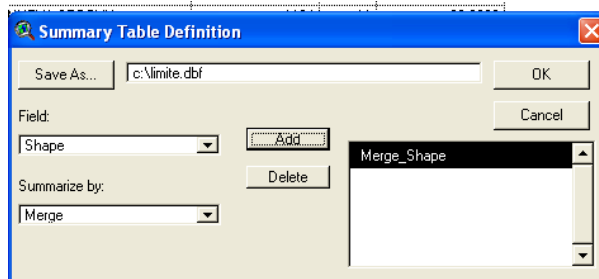
1. Creación de proyectos
2. Adicionar temas
3. Sumatorias de los temas.
4. Hacer Layout y guardar el proyecto.

#### Desarrollo:

1. Inicie el programa *ArcView 3.2*

2. Agregar los temas en la ruta **c:\mapas\municipiosnicaragua.shp** , **c:\nacional\poblados.shp** y **c:\nacional\cabecera\_depart.shp**.

3. Le damos medidas al mapa, ahora vamos a sacar el limite de Departamento, nos vamos a la tabla del tema **municipiosnicaragua.hp**, notamos que el registro que contiene los datos de departamento es **Ndepto**, con el cursor nos colocamos en Ndepto y se activa el icono **Summarize** . Seleccionamos el icono y sale una ventanita el cual nos dice donde queremos guardar el limite y le decimos que en Save As: **c:\limite\_dept**, en Field: **Shape** que nos indica que lo queremos colocar en la vista y le damos **Add** luego OK. Nos pregunta en que vista lo queremos colocar y le decimos en la vista que estemos utilizando. Cuando se coloca en la vista lo seleccionamos y nos vamos al menú **Theme, Edit Legend**, le damos doble click al symbol nos presenta una ventana con diferentes cuadros el cual escogemos el vacio, ahí mismo en Outline: 2 que es el grosor de la línea, para darle color a la línea nos vamos a la paleta de colores (la brochita de color), en Color: **Outline**, y escogemos el color de preferencia.

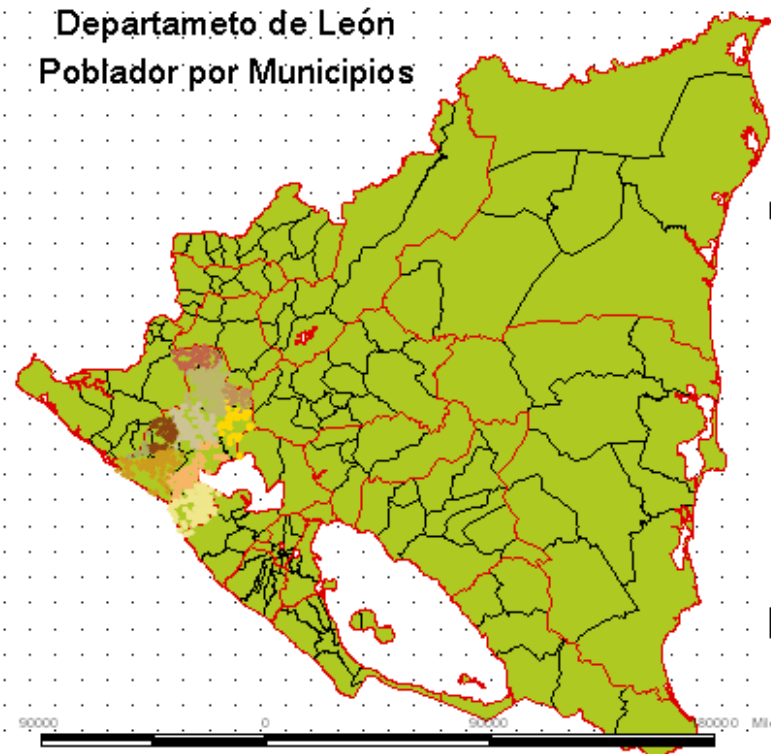


4. Luego nos vamos a la tabla del tema poblados.shp verificar el campo que tiene el nombre de departamento, con una consulta hacer un **Shapefile** a los poblados que pertenecen al departamento de león, guardarlo con el nombre **c:\pobleon.shp**, estando en la vista el nuevo tema lo clasificamos por color de municipio.

5. Hacemos el Layout (salida del mapa), ubicamos el nombre del mapa, norte, escala, elaborado y la fecha. Exportamos el mapa como jpeg (imagen), nombre de **c:\PoblaLeon.jpeg**. Guardamos nuestro proyecto en **c:\Poblados.apr**.

# Departamento de León

## Poblador por Municipios



### Simbología:

- Pobleon.shp
- Achuapa
  - El Jicarál
  - El Sauce
  - La Paz Centro
  - Larreynaga
  - León
  - Nagarote
  - Quezalguáque
  - Santa Rosa del Penon
  - Telica
- Limite.shp
- Municipio snicar agua.shp

Elaborado por:  
Computación  
02/10/2007